



## Neuer Besucherrekord am I.D.E.E.: Über 4.500 Verbraucher besuchen die 7. Ausstellungstage

**Viele Partnerunternehmen sprechen von den besten Ausstellungstagen am I.D.E.E. in Olsberg / Sauerland: Mehr als 4.500 Verbraucher besuchten die 7. Ausstellungstage am 16. und 17. Februar 2008. Positive und verstärkte Nachfrage der Verbraucher nach Pelletheizsystemen; Technik der Hackschnitzelfeuerung Schwerpunkt der 7. Ausstellungstage.**

Bei Temperaturen weit unter dem Gefrierpunkt und bei strahlendem Sonnenschein besuchten mehr als 4.500 Verbraucher die 7. Ausstellungstage (16./17. Februar 2008), um sich am bundesweit größten Informationszentrum für die Biowärme umfassend über den Einsatz der Holz- und Solarenergie zu informieren. Trotz der milden Temperaturen im Januar und Februar wird dem Thema „regenerative Wärme“ von Seiten der Verbraucher aufgrund des historischen Preisniveaus für fossile Energieträger und in Folge von überalterten Heizanlagen ein hoher Stellenwert beigemessen. Entscheidendes Kriterium für die Verbraucher sind dabei die Wirtschaftlichkeit der Biowärmeheizanlage bzw. relativ stabile Brennstoffkosten. Die Verunsicherung der Verbraucher im Hinblick auf Feinstaubemissionen von Holzfeuerungen und die anstehende Novellierung der 1. BImSchV konnte durch entsprechende „Aufklärungsarbeit“ im Vorfeld der 7. Ausstellungstage beseitigt werden.

Erstmals wurde die Marke „I.D.E.E. – Ausstellungstage“ im Rahmen von Sonderseiten auch in Ostwestfalen (Kreise Gütersloh, Paderborn und Höxter) sowie im Kreis Soest beworben. Inklusive Südwestfalen (fünf Landkreise) und Waldeck-Frankenberg betrug die Gesamtauflage in der Tagespresse und im landwirtschaftlichen Wochenblatt 850.000 Stück. Hatte die zur Verkehrsregelung eingesetzte Feuerwehr die Situation am Samstag mit insgesamt 650 Besucherfahrzeugen noch gut „unter Kontrolle“, so wurde das I.D.E.E. am Sonntag von den Besuchern regelrecht „überannt“. Die Parkplätze am I.D.E.E. und der eingerichtete Shuttle-Service waren vollkommen überlastet. Ab 11:00 Uhr, d.h. eine Stunde nach Öffnung der Ausstellungstage, zählte die Feuerwehr nur noch die Besucherfahrzeuge ohne deren Herkunft zuordnen zu können. Dies waren am Sonntag über 1500 Fahrzeuge. Die Besucher kamen aus über 25 Landkreisen, davon 70% von außerhalb des „heimatlichen“ Hochsauerlandkreises.

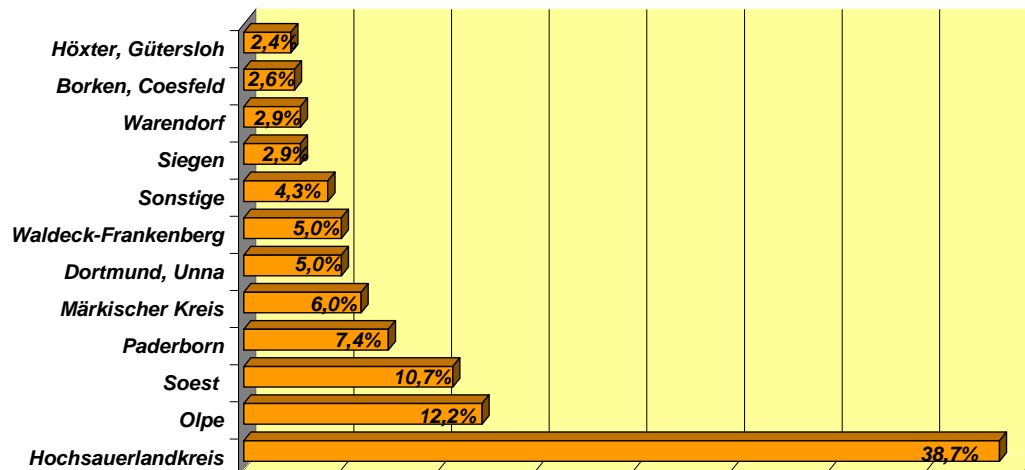
**Vortragsforum der Partnerunternehmen gut besucht.** Mehr als 450 Verbraucher besuchten das Vortragsforum der Partnerunternehmen. Die Vorträge zum Thema „Holzpellets“ waren mit durchschnittlich 70 Zuhörern gut besucht – ein weiteres Zeichen dafür, dass die Trendumkehr im Bereich Pelletheizsysteme nun endgültig erfolgt ist.

Aufgrund des Themas der Fachtagung „Chancen der Holzenergie nach Kyrill“ (Freitag, den 15. Februar 2008) und der damit einhergehenden „Vorberichterstattung“ sowie dem Schwerpunkt im Rahmen der Sonderseiten im landwirtschaftlichen Wochenblatt stand die Technik der Hackschnitzelfeuerung im Mittelpunkt der Ausstellungstage; die diesbezüglichen Zielgruppen konnten voll erreicht werden. Wie zu den vorherigen Ausstellungstagen wurden Feuerungssysteme für Scheitholz ebenfalls gut nachgefragt. Gleiches galt für Einzelraumfeuerstätten.

**Aufgrund der überaus guten Resonanz anlässlich der 7. Ausstellungstage bestehen gute Aussichten für eine positive Entwicklung des „Biowärme-Marktes“ in 2008.**

## Besucherstruktur

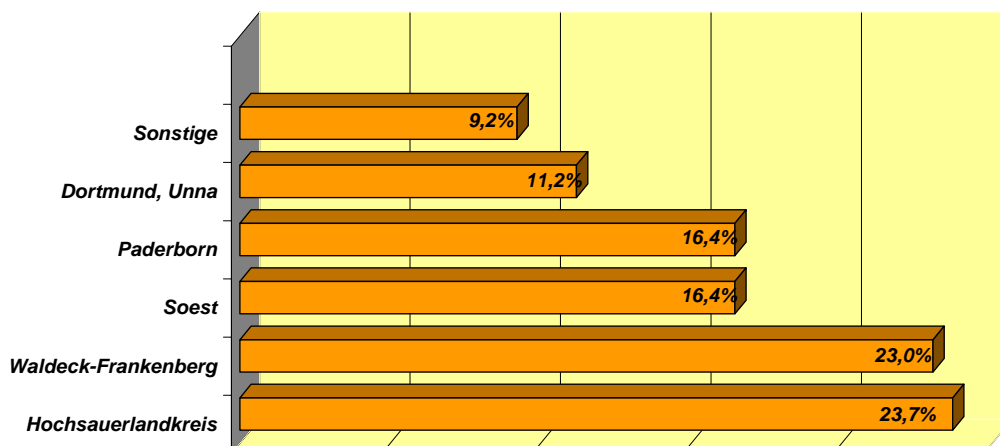
7. Ausstellungstage am I.D.E.E (Samstag, 16. Februar 08)



Datenbasis: 419 gezählte Besucherfahrzeuge  
Samstag, 16. Februar 2008 (12.00 bis 16.30)

## Besucherstruktur

7. Ausstellungstage am I.D.E.E (Sonntag, 17. Februar 08)



Datenbasis: 152 gezählte Besucherfahrzeuge  
Sonntag, 17. Februar 2008 (09.30 bis 11.00)

**Kontakt:** Martin Schwarz

Telefon 02962 / 802 840  
Mobil 0171 / 587 22 91  
Fax 02962 / 802 890  
Email [martin.schwarz@idee-nrw.de](mailto:martin.schwarz@idee-nrw.de)  
Internet <http://www.idee-nrw.de>